

Схема 1
Порядок оказания плановой медицинской помощи
при стоматологических заболеваниях терапевтического профиля

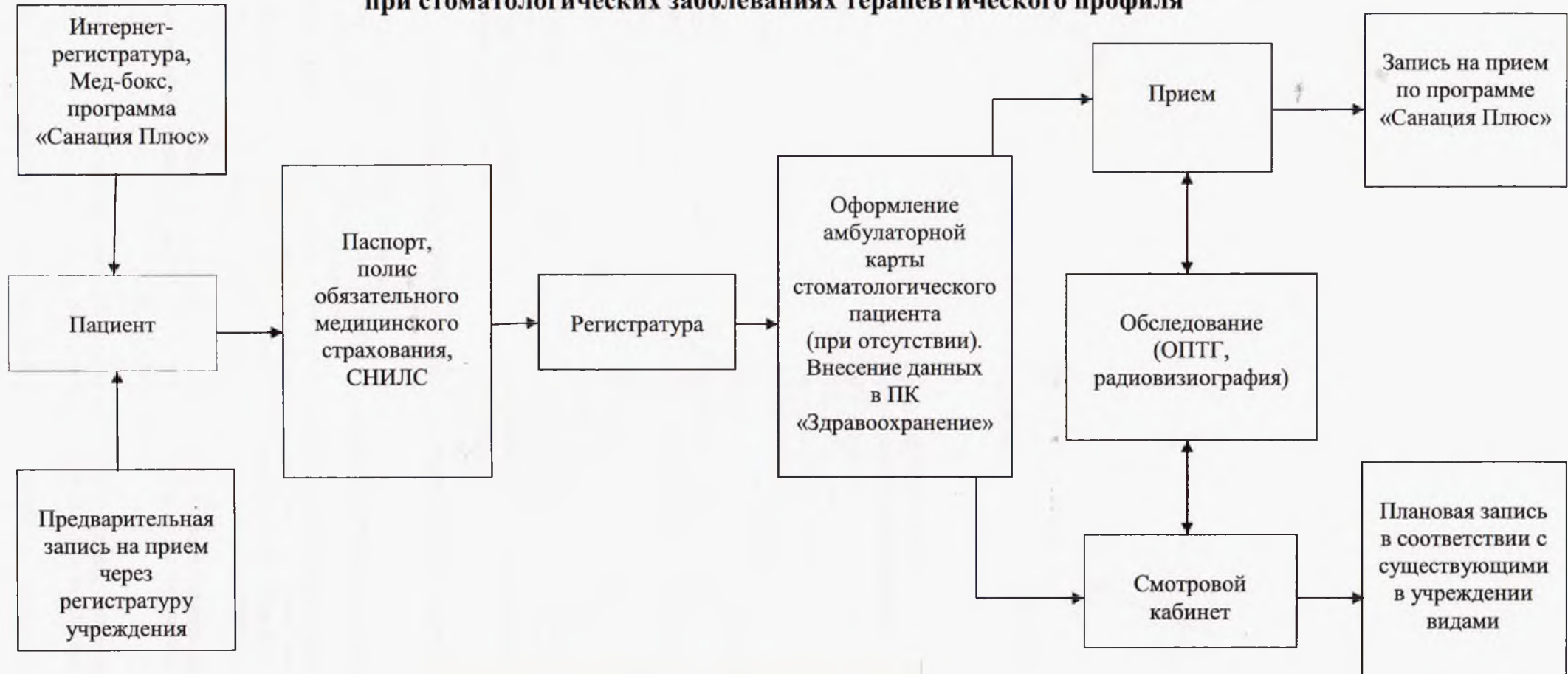


Схема 2
Порядок оказания плановой медицинской помощи
при посещении с профилактической целью

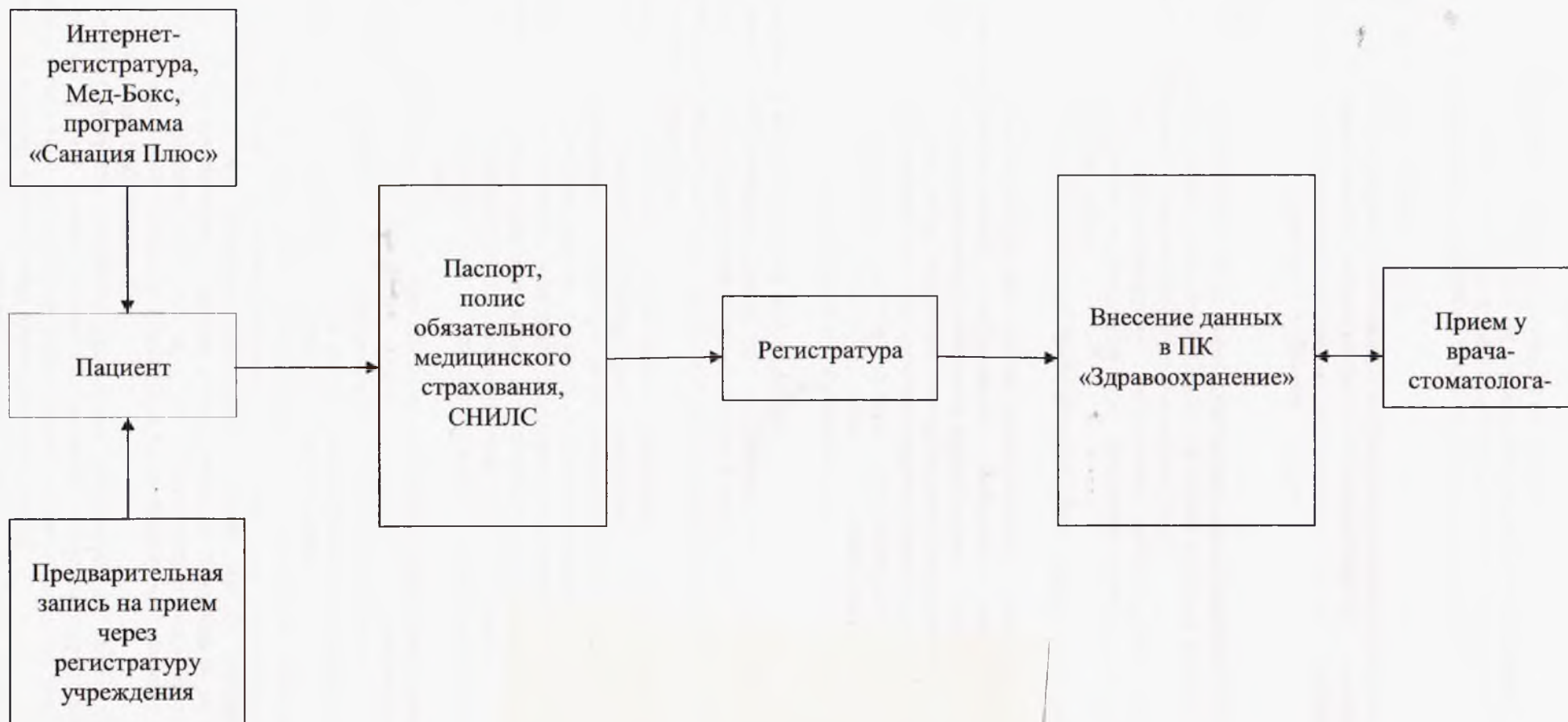


Схема 3
Порядок оказания плановой медицинской помощи
при обращении в здравпункты



Схема 4
Порядок оказания плановой медицинской помощи
при стоматологических заболеваниях хирургического профиля

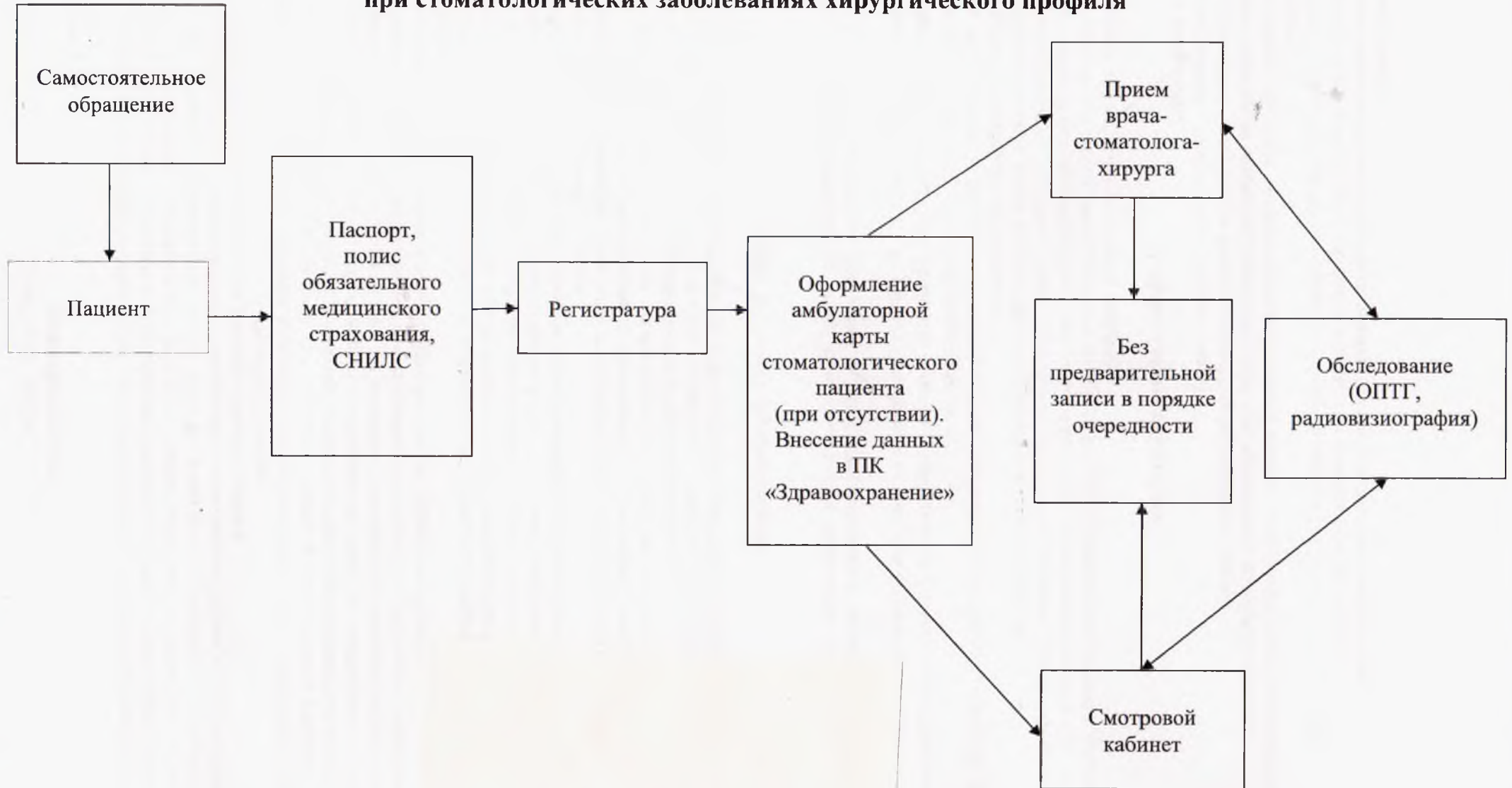


Схема 5
Порядок оказания плановой ортопедической помощи



Схема 6
Порядок оказания ортодонтической помощи

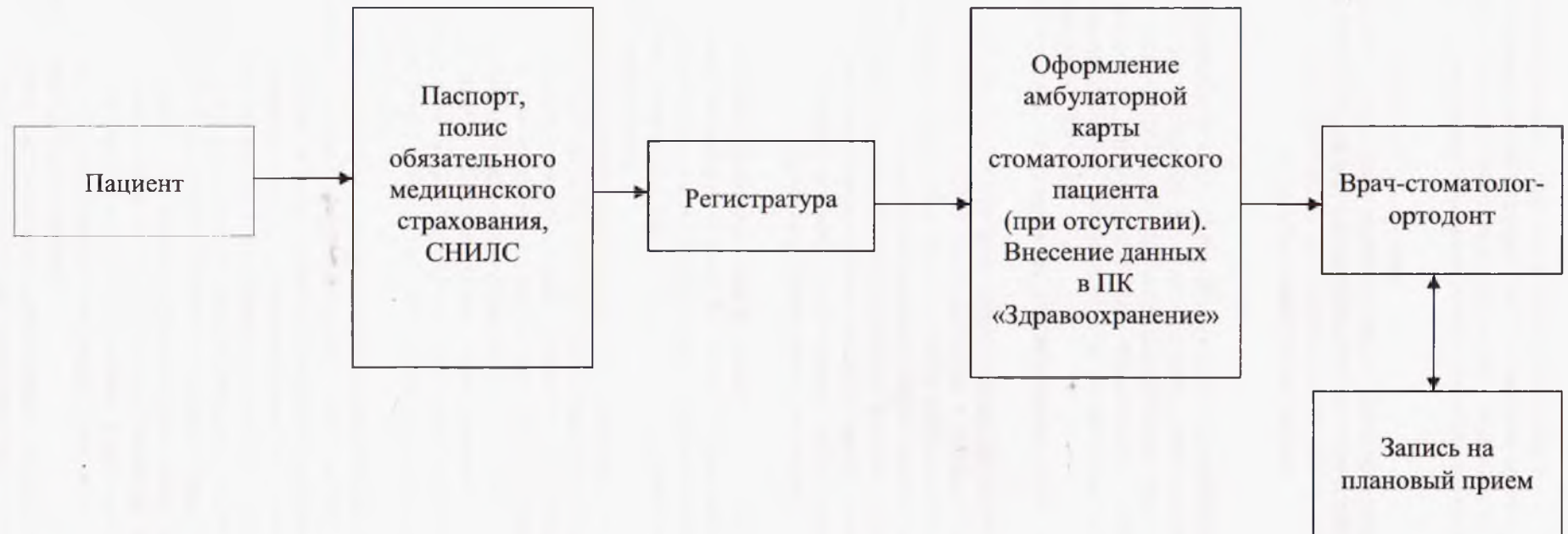


Схема 7
Порядок оказания неотложной медицинской помощи
при стоматологических заболеваниях терапевтического профиля

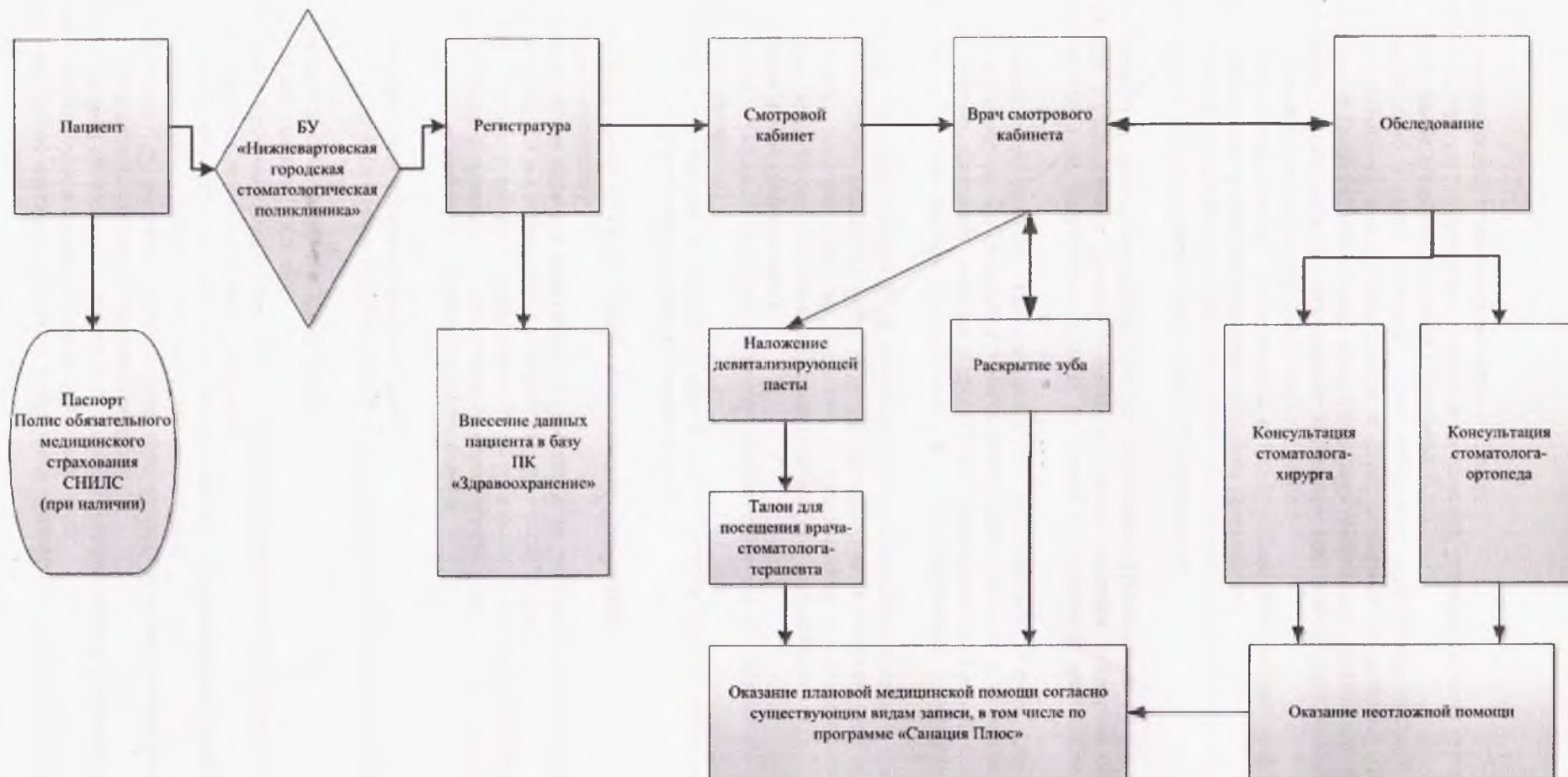


Схема 8
Порядок оказания неотложной медицинской помощи
при стоматологических заболеваниях хирургического профиля

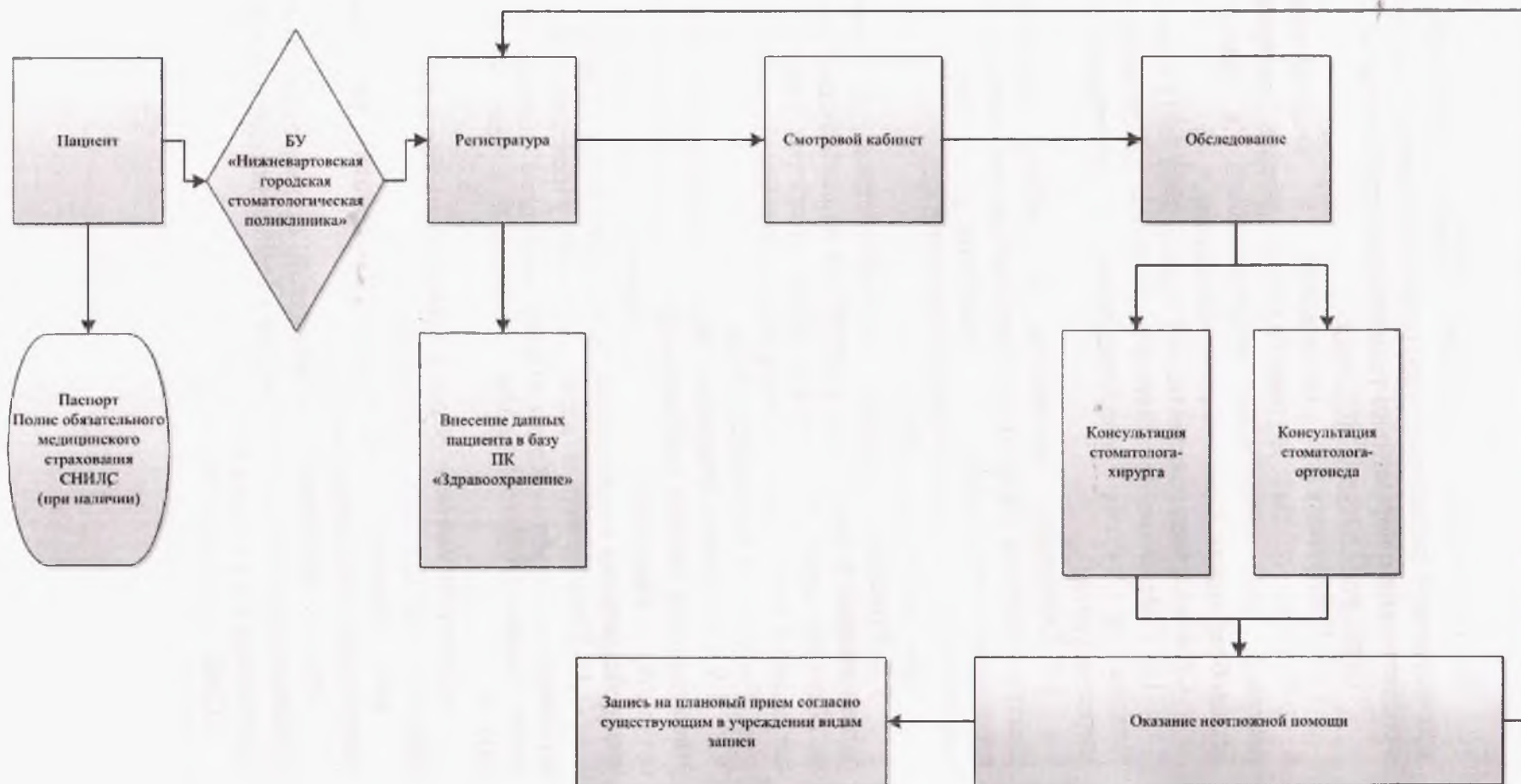


Схема 9
Порядок оказания неотложной медицинской помощи
при стоматологических заболеваниях в ночное время, а также в выходные и праздничные дни

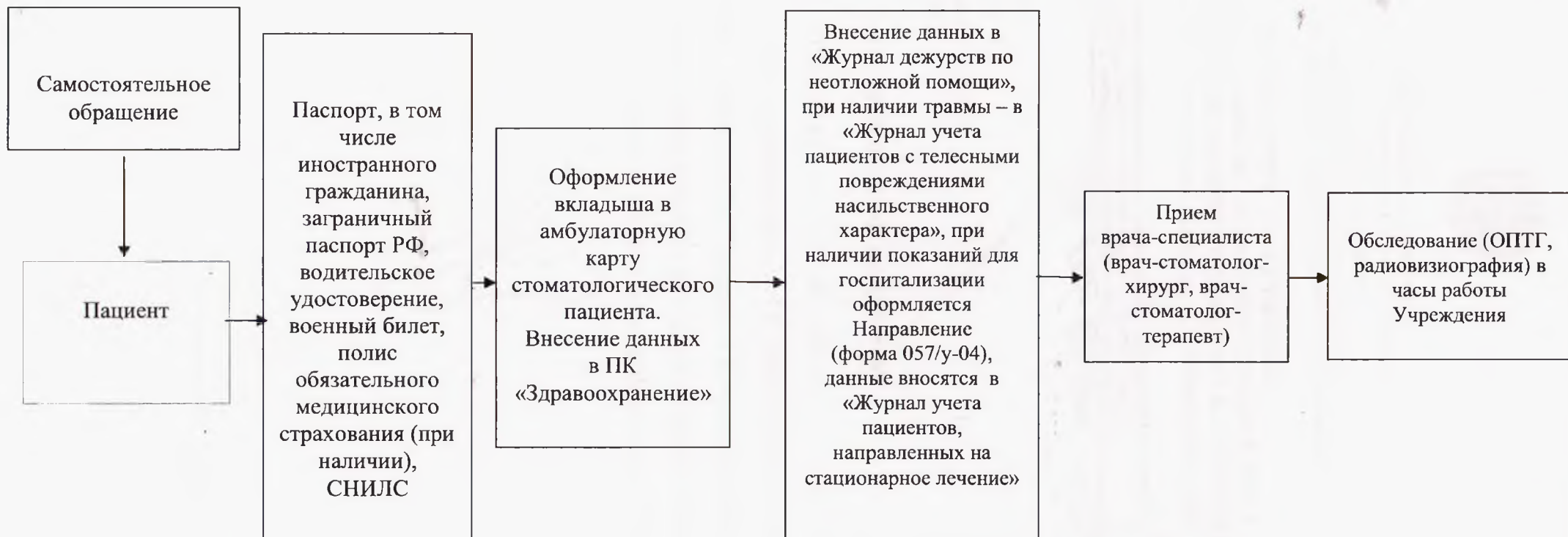


Схема10

Порядок оказания неотложной медицинской помощи при стоматологических заболеваниях хирургического профиля в ночное время, а также в выходные и праздничные дни

Врачи-стоматологи-
терапевты

1. Местное обезболивание и лечебные рекомендации.
2. При необходимости !!!! назначение консультации хирурга в 21:00 текущего дня.
3. Выдача направления на R-обследование на понедельник с 8:00 до 11:00.
4. Рекомендовать обратиться к хирургу в понедельник с 8:00 до 11:00 (после R-обследования).
 - Удаление зубов проводится после R-обследования!
 - Перечень заболеваний и клинических проявлений при котором проводится оперативное пособие: периапикальный абсцесс, периостит, кровотечение, травмы челюстей и мягких тканей лица, при проявлении острых и обострении хронических заболеваний.
5. Информацию о всех пациентах с возможными показаниями к удалению зубов (хирургической патологией) предоставляется в регистратуру и (или) в хирургические кабинеты – за подписью врача.

Часто задаваемые вопросы:

- Почему не удаляете зуб сейчас?
- Почему не проводите лечение зуба в ночное время?

Ответ:

- В ночное время дежурит врач-хирург, оказывающий неотложную медицинскую помощь при следующих состояниях: периапикальный абсцесс, периостит, кровотечение, травмы челюстей и мягких тканей лица, при проявлении острых и обострении хронических заболеваний.
- Показаний для необходимого удаления зуба – нет, Вам проведен осмотр, выдано направление на R-обследование, даны рекомендации (и т.д.), рекомендовано обратиться на прием с 8:00 до 11:00. Информация о Вас будет предоставлена в хирургический кабинет!!!
- Для постановки точного диагноза необходимо пройти R-обследование.
- Возможна вероятность консервативного лечения и сохранения зуба.

Врачи-стоматологи-
хирурги

1. Осмотр.
2. Анамнез.
3. Обезболивание.
4. Определение показаний для планового или неотложного удаления зуба (объем лечебных мероприятий определяет врач согласно жалобам и объективным данным на момент осмотра).
5. Лечебные рекомендации: назначение обезболивающих, противовоспалительных и антибактериальных (по показаниям) препаратов.
6. Пациенту выписываем направление на R-обследование с 8:00 до 11:00.
7. Назначается явка к хирургу с 8:00 до 11:00.
8. Информацию о всех обратившихся и направленных на удаление зуба – предоставляется в регистратуру (или) хирургические кабинеты.

Схема 11

Порядок оказания стоматологической помощи на дому

